

2026년 가족관계등록 후속절차 및 지원서비스 안내

출생



김포시 콜센터 ☎031-980-2114

지원사업

명칭	지원대상	지원내용	신청처(문의처)
출산축하금	<ul style="list-style-type: none"> 신생아 출생일 기준으로 180일 이전부터 김포시에 주민등록을 두고 거주 거주기간 180일 미만일 경우 신생아 출생일로부터 180일 경과한 날까지 김포시에 주민등록을 두고 거주 	<ul style="list-style-type: none"> 둘째아부터 : 100만원 	<ul style="list-style-type: none"> 주소지 읍·면·동 행정복지센터 정부24(www.gov.kr) 김포시 보건소(☎031-5186-4155)
부모급여	<ul style="list-style-type: none"> 만0~1세, 2024. 1. 1. 이후 출생아 (어린이집 이용 시 바우처 지급 후 차액 현금지원) 	<ul style="list-style-type: none"> 0~11개월 : 월 100만원 12~23개월 : 월 50만원 	<ul style="list-style-type: none"> 주소지 읍·면·동 행정복지센터 복지로(www.bokjiro.go.kr) 김포시 아동보육과(☎031-980-5329)
가정양육수당	<ul style="list-style-type: none"> 미취학 아동 (24~86개월 미만) 	<ul style="list-style-type: none"> 매월 10만원 	<ul style="list-style-type: none"> 주소지 읍·면·동 행정복지센터 복지로(www.bokjiro.go.kr) 김포시 아동보육과(☎031-980-5329)
보육료 및 유아학비	<ul style="list-style-type: none"> 어린이집, 유치원 이용 영유아 (만0~5세) 	<ul style="list-style-type: none"> 연령별 차등지원 	<ul style="list-style-type: none"> 김포시 아동보육과(☎031-980-5328)
아동수당	<ul style="list-style-type: none"> 만9세 미만 모든 아동 	<ul style="list-style-type: none"> 매월 10만원 	<ul style="list-style-type: none"> 김포시 아동보육과(☎031-980-5583)
첫만남 이용권	<ul style="list-style-type: none"> 주민등록상 생년월일로부터 2년 이내 신청 및 사용 	<ul style="list-style-type: none"> 첫째아 200만원 둘째아 이상 300만원 (국민행복카드바우처 지급) 	<ul style="list-style-type: none"> 주소지 읍·면·동 행정복지센터 정부24 또는 복지로(www.bokjiro.go.kr) 김포시 보건소(☎031-5186-4151)
경기도 산후조리비 지원	<ul style="list-style-type: none"> 경기도 거주 출산가정 (출생일 기준 12개월 이내 신청, 출생일 및 신청일 현재 거주) 	<ul style="list-style-type: none"> 출생아 1인당 50만원 (김포시 지역화폐) 	<ul style="list-style-type: none"> 주소지 읍·면·동 행정복지센터 정부24 또는 복지로(www.bokjiro.go.kr) 김포시 보건소(☎031-5186-4160)
산모·신생아 건강관리사 지원	<ul style="list-style-type: none"> 임산부가 김포시에 주민등록을 두고 있는 모든 출산가정 (출산예정일 40일 전부터 출생일로부터 60일 이내에 신청) 	<ul style="list-style-type: none"> 건강관리사 파견 지원 (소득기준에 따라 본인부담금 상이) 	<ul style="list-style-type: none"> 복지로(www.bokjiro.go.kr) 김포시 보건소(☎031-5186-4152)
산모·신생아 건강관리사업 본인부담금 지원	<ul style="list-style-type: none"> 산모·신생아 건강관리사업 이용자 중 김포시 거주기간 180일을 충족한 산모 	<ul style="list-style-type: none"> 본인 부담금의 90% 지원 (연장형을 이용한 경우 표준형 금액으로 지원) 	<ul style="list-style-type: none"> 정부24(www.gov.kr) 김포시 보건소(☎031-5186-4152)
맘튼트 축산물 꾸러미 지원	<ul style="list-style-type: none"> 2026년 김포시에서 출생신고를 완료한 산모 	<ul style="list-style-type: none"> 10만원 상당의 국내산 축산물 꾸러미 지원 	<ul style="list-style-type: none"> 경기민원24(gg24.gg.go.kr)-경기민원신청 김포시 축산과(☎031-5186-4304)
영유아 건강검진	<ul style="list-style-type: none"> 생후14일~71개월 영유아 	<ul style="list-style-type: none"> 영유아 건강검진 및 구강검진 	<ul style="list-style-type: none"> 김포시 보건소(☎031-5186-4155)
경기 I-PLUS카드	<ul style="list-style-type: none"> 신청일 기준, 경기도에 거주하는 두 자녀 이상 가정 중 막내(손) 자녀가 만18세 이하인 가정 	<ul style="list-style-type: none"> 협력가맹점 할인 혜택 	<ul style="list-style-type: none"> 경기도 내 농협은행 경기 I-PLUS카드 (www.ggiplus.bccard.com)
아이돌봄 지원서비스 (양육공백사유 발생 가정에 아이돌봄비 파견)	<ul style="list-style-type: none"> 생후3개월~12세 이하 아동 생후3개월~36개월 이하 영아 	<ul style="list-style-type: none"> 아이돌봄(시간제) 정부지원금 (연 960시간 한도지원) ※한부모, 조손가정 : 연 1,080시간 아이돌봄(종일제) 정부지원금 (연 2,400시간 한도지원) ※부모급여 중복지급 불가 	<ul style="list-style-type: none"> 주소지 읍·면·동 행정복지센터 김포시 가족센터(☎031-996-5922) 복지로(www.bokjiro.go.kr) 아이돌봄서비스(www.idolbom.go.kr)
청소년부모 아동양육비 지원	<ul style="list-style-type: none"> 기준 중위소득 65%이하이며 부모 모두 24세 이하인 가족의 아동 	<ul style="list-style-type: none"> 자녀 1인당 월 25만원 	<ul style="list-style-type: none"> 복지로(www.bokjiro.go.kr) 김포시 가족문화과(☎031-980-2272)

기타사항

주소지 읍·면·동 행정복지센터 문의 및 신청가능

- 전기요금 감면 : 한국전력공사(☎123) • 도시가스요금 감면 : 거주지 관할 도시가스사(서울도시가스 ☎031-984-8008 / 인천도시가스 ☎1600-0002)
- 수도요금 감면 : 김포시 맑은물사업본부(☎031-5186-4442)

아동·보육 관련 기관

- 김포시육아종합지원센터(☎031-985-1901), 풍무분소(☎031-8049-6544) : 가정양육 지원, 장난감대여 등
- 김포시 가족센터(☎031-996-5920) : 가정상담 · 돌봄, 공동육아나눔터운영 등



2026년 가족관계등록
후속절차 및 지원서비스 안내

사 망



김포시 콜센터 ☎031-980-2114

지원사업

명 칭	지원대상	지원내용	신청처(문의처)
화장장려금	· 사망일 기준 12개월 이전부터 김포시에 주민등록 되어 있는 자	최대 50만원 (화장일로부터 6개월 이내)	· 주소지 읍·면·동 행정복지센터
장제비	· 생계·의료·주거급여 수급 대상자	80만원	· 주소지 읍·면·동 행정복지센터

신고사항

명 칭	신고기한	관련기관
재산상속포기 및 한정승인청구	· 사망사실을 안 날로부터 3개월 이내	· 가정법원 (사망자 주소지 관할) · 대한법률구조공단(☎132)
취득세·등록세 신고	· 부동산 : 상속개시일(사망일) 속한 달의 말일로부터 6개월 이내	· 김포시 취득재산세과 (☎031-980-2840)
	· 자동차 : 상속개시일(사망일) 속한 달의 말일로부터 6개월 이내	· 김포시 차량등록과 (☎031-5186-4928)
상속세 신고	· 상속개시일(사망일) 속한 달의 말일로부터 6개월 이내	· 김포세무서(☎031-980-3200) · 국세청(☎126)
자동차 상속 이전 등록	· 상속개시일(사망일) 속한 달의 말일로부터 6개월 이내	· 김포시 차량등록과 (☎031-5186-4914~4918)

안심상속 원스톱 서비스(사망자 재산조회 통합신청)

- ※ 안심상속 서비스는 상속재산 현황만을 제공할 뿐, 상속 절차와는 무관합니다.
- ※ 서비스 신청 시 사망자의 계좌는 거래정지되어 입·출금(자동이체포함) 등이 제한됩니다.

재산조회 항목	신청인 자격	신청방법
<ul style="list-style-type: none"> ■ 금융거래 ■ 국세 ■ 지방세 ■ 4대사회보험료 ■ 연금 ■ 공제회 ■ 토지 ■ 건축물 ■ 자동차·어선 	<ul style="list-style-type: none"> · 상속인 <ul style="list-style-type: none"> - 제1순위상속인 : 자녀, 배우자 - 제2순위상속인 : 부모, 배우자 - 제3순위상속인 : 형제, 자매 - 대습상속인, 실종선고자의 상속인, 상속재산관리인, 상속권한 있는 자의 대리인 · 후견인 <ul style="list-style-type: none"> - 법원에 의해 선임된 성년후견인 - 권한있는 한정후견인 	<ul style="list-style-type: none"> · 방문신청 <ul style="list-style-type: none"> - 김포시 민원여권과 (☎031-980-2711~2, 2838) - 읍·면·동 행정복지센터 · 온라인 <ul style="list-style-type: none"> - 정부24 (www.gov.kr) (☎1588-2188) · 제1순위 상속인만 가능 · 제1순위 상속인이 없는 경우, 제2순위 상속인 가능
	<p style="text-align: center;">신청기간</p> <ul style="list-style-type: none"> · 사망일이 속한 달 말일로부터 1년 이내 · 피후견인 재산조회는 기간 제한 없음 	<p style="text-align: center;">대표번호 안내</p> <ul style="list-style-type: none"> · 금융감독원(☎1332) · 국세청(☎126) · 대한법률구조공단(☎132) · 국민연금공단(☎1335)

기타사항

- 유족연금신청 : 국민연금공단 지사 ☎1355
- 예금보험지급청구 : 해당 금융기관
- 영업자 지위승계 : 허가신고 등록관청
- 신분증 반납 : 읍·면·동 행정복지센터
- 신용카드, 휴대전화, 유선방송, 인터넷서비스 등 거래계약 해지 : 해당 업체



2026년 가족관계등록
후속절차 및 지원서비스 안내

혼인



김포시 콜센터 ☎031-980-2114

지원 사업

명칭	지원대상	지원내용	신청처(문의처)
예비, 신혼부부 건강검진	• 김포시에 주민등록을 둔 예비부부, 신혼부부	검진비 무료 (최초 임신 준비 시 1회)	
임산부 기초검사	• 임신 12주 이내 관내 임산부	임산부 무료검진	
엽산제 지급	• 김포시에 주민등록을 둔 임신준비 여성	1개월분 (최초 임신 준비 시 1회)	• 김포시 보건소 (☎031-5186-4159, 4161)
	• 임신 확인 후~12주 이내 관내 임산부	최대 2개월분 (신청일 기준, 소급지원 불가)	
철분제 지급	• 임신 16주 이후 관내 임산부	임신 16주~분만 전까지 최대 5개월분 철분제 지급	
난임부부 시술비 지원	• 김포시 모든 난임부부 (법률혼, 1년 이상 사실혼 관계 유지) - 부부 중 한 명은 대한민국 국적자 및 부부 모두 건강보험 가입자	체외수정, 인공수정 시술비와 비급여 일부, 약제비 지원	• 김포시 보건소 (☎031-5186-4153)
임신축하금	• 신청일 이전부터 180일 이상 김포시에 주민등록을 두고 거주한 임산부 (외국인 임산부는 배우자가 대한민국 국적자에 한함) • 거주기간이 180일 미만인 경우는 신생아의 출생일로부터 180일이 경과한 날까지 김포시에 주민등록을 두고 거주한 임산부	50만원 (임신 시마다 1회 지원)	• 김포시 보건소 (☎031-5186-4160)
산모·신생아 건강관리사 지원	• 임산부가 김포시에 주민등록을 두고 있는 모든 출산가정 (출산예정일 40일전부터 출생일로부터 60일 이내에 신청)	건강관리사 파견 지원 (단, 소득기준에 따라 본인부담금 상이)	• 김포시 보건소 (☎031-5186-4152) • 복지로 (www.bokjiro.go.kr)
다문화가족 지원	다문화가족 및 자녀에게 문화서비스, 가족상담, 자녀 교육 등 지원		• 김포시 가족센터 (☎031-996-5920)
	결혼이민자의 안정적인 정착을 위한 한국어교육, 가족상담 등 지원		
	외국인 주민의 원활한 정착을 위해 법률, 교육, 문화, 복지 등 다양한 상담 지원		
여성 취업지원	임신·출산·육아 등으로 경력이 단절된 여성, 미취업 여성에게 전문적인 취업상담과 직업교육훈련 등 다양한 취업지원서비스 제공		• 김포시 외국인주민지원센터 (☎031-986-7660) • 김포여성새로일하기센터 (☎031-996-7607)

신고 사항

명칭	내용	신청처(문의처)
주민등록 전입신고	거주지를 이동한 때에는 새로운 거주지에 전입한 날부터 14일 이내에 주소지 변경	• 거주지 읍·면·동 행정복지센터 • 정부24(www.gov.kr)



개 명



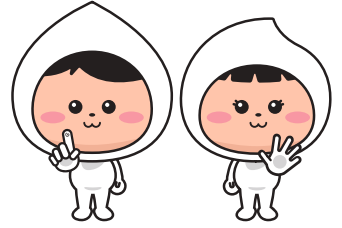
(변경)신고사항

김포시 콜센터 ☎031-980-2114

명 칭	내 용	필요서류	신청처(문의처)
주민등록증	재발급신청	기존 주민등록증 반명함사진 1매(최근 6개월 이내 촬영)	<ul style="list-style-type: none"> • 읍·면·동 행정복지센터
인감증명서	인감증명서 변경	개명된 이름의 인감도장 개명 신분증	<ul style="list-style-type: none"> • 주소지 읍·면·동 행정복지센터
운전면허증	면허증 재발급	반명함사진 1매, 개명 주민등록증 기존 운전면허증, 주민등록초본	<ul style="list-style-type: none"> • 김포경찰서 (☎031-950-2125) • 운전면허시험장
여권	여권 재발급	여권용 사진 2매, 개명 신분증, 기존 여권	<ul style="list-style-type: none"> • 김포시 민원여권과 (☎031-980-2700)
등기부등본	등기부 명의 변경	기본증명서(상세), 개명 신분증 주민등록초본 (기관마다 요구하는 서류가 다를 수 있으므로 해당 기관에 문의)	<ul style="list-style-type: none"> • 물건지 관할 등기소
통장, 카드, 보험	명의 변경		<ul style="list-style-type: none"> • 해당 은행, 카드사, 보험사
학교	학생증 등 변경		<ul style="list-style-type: none"> • 해당 학교
자동차	자동차등록증 재발급	개명 신분증	<ul style="list-style-type: none"> • 김포시 차량등록과 (☎031-5186-4914~4918)
국민연금공단 건강보험공단 병무청	전산상 자동으로 바뀌나, 개명된 이름이 올바르게 반영되었는지 확인하기 위해 약 2주 후 해당 공단 및 병무청에 확인해 볼 것을 권함		<ul style="list-style-type: none"> • 국민연금관리공단 (☎1355) • 국민건강보험공단 (☎1577-1000) • 병무청 (☎1588-9090)
휴대폰 소유자 변경	휴대폰 명의 변경	개명 신분증, 주민등록초본	<ul style="list-style-type: none"> • 해당 통신사
사업자등록증 변경신고	사업자 등록증 명의 변경	구 사업자등록증, 개명 신분증	<ul style="list-style-type: none"> • 김포세무서 (☎031-980-3200)

2026년 가족관계등록
후속절차 및 지원서비스 안내

이 혼



신고사항

김포시 콜센터 ☎031-980-2114

명칭	내용	신청처(문의처)
주민등록 전입신고	거주지를 이동한 때에는 새로운 거주지에 전입한 날부터 14일 이내에 주소지 변경	<ul style="list-style-type: none"> 거주지 읍·면·동 행정복지센터 정부24(www.gov.kr)

※ 이혼신고와 별개로 전입신고를 해야 주민등록등본에 반영됩니다.

한부모 복지급여 지원사업

명칭	지원기준	지원금액
저소득 한부모 아동양육비	기준 중위소득 65% 이하인 한부모가족의 18세 미만 자녀	자녀 1인당 월 23만원
추가 아동양육비	기준 중위소득 65% 이하인 조손 및 35세 이상 미혼 한부모가족의 5세 이하 아동	자녀 1인당 월 10만원
	기준 중위소득 65% 이하인 25세 이상 34세 이하 한부모가족의 18세 미만 아동	자녀 1인당 월 10만원
청소년한부모 아동양육비	기준 중위소득 65% 이하인 24세 이하 부 또는 모의 자녀	2세 미만 자녀 1인당 월 40만원 2세 이상 자녀 1인당 월 37만원
아동교육 지원비 (학용품비)	기준 중위소득 65% 이하인 가족의 초·중·고등학생 자녀 (교육급여 수급자 제외)	자녀 1인당 연 10만원
한부모가족 학습재료비	기준 중위소득 65% 이하인 한부모가족 및 조손가족의 초·중·고등학교 재학생 자녀 (생계급여 및 긴급지원 수급자 제외)	자녀 1인당 월 1.5만원
한부모가족 생필품비	기준 중위소득 65% 이하인 한부모가족 (생계급여 및 긴급지원 수급자 제외)	가구당 연 2회 6만원
한부모 아동양육비	기준 중위소득 65% 초과 100% 이하인 가족의 18세 미만 자녀	자녀 1인당 월 10만원

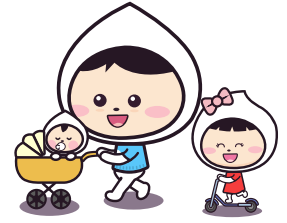
신청처(문의처)

- 복지로 www.bokjiro.go.kr
- 읍·면·동 행정복지센터 또는 김포시 가족문화과 ☎031-980-2272
- 가족상담 ☎1644-6621 ■ 한국가정법률상담소 ☎1644-7077
- 기타사항은 [김포시청 홈페이지(www.gimpo.go.kr)] - 분야별정보 - 여성가족] 참고



2026년 가족관계등록
후속절차 및 지원서비스 안내

입양



지원 사업

김포시 콜센터 ☎031-980-2114

명칭	지원대상	지원내용						
입양아동 양육수당 지원	국내입양에 관한 특별법 상 요건과 절차를 갖춰 국내 입양한 가정	• 지급금액 : 월 20만원/인(만8세까지)						
입양비용 지원		• 지급금액 : 100만원(1회)						
입양축하금 지원		• 지급금액 : 200만원(1회)						
장애입양아동 양육보조금 및 의료비 지원		<table border="1"> <tr> <td>양육보조금(월/인)</td> <td> <ul style="list-style-type: none"> • 중증장애인 1인당 월 721,000원 • 경증장애인 등 그 외 지원대상 1인당 월 634,000원 </td> </tr> <tr> <td>의료비</td> <td>• 연간260만원 한도 내에서 본인이 부담한 진료, 상담, 재활 및 치료에 소요되는 비용 (급여 및 비급여부분 포함)</td> </tr> <tr> <td>장애인 보조기구에 대한 의료비 청구</td> <td>• 장애인 보조기구에 대한 의료비 지원액은 연간 의료비 지원 한도액의 50%이내 지원</td> </tr> </table>	양육보조금(월/인)	<ul style="list-style-type: none"> • 중증장애인 1인당 월 721,000원 • 경증장애인 등 그 외 지원대상 1인당 월 634,000원 	의료비	• 연간260만원 한도 내에서 본인이 부담한 진료, 상담, 재활 및 치료에 소요되는 비용 (급여 및 비급여부분 포함)	장애인 보조기구에 대한 의료비 청구	• 장애인 보조기구에 대한 의료비 지원액은 연간 의료비 지원 한도액의 50%이내 지원
양육보조금(월/인)	<ul style="list-style-type: none"> • 중증장애인 1인당 월 721,000원 • 경증장애인 등 그 외 지원대상 1인당 월 634,000원 							
의료비	• 연간260만원 한도 내에서 본인이 부담한 진료, 상담, 재활 및 치료에 소요되는 비용 (급여 및 비급여부분 포함)							
장애인 보조기구에 대한 의료비 청구	• 장애인 보조기구에 대한 의료비 지원액은 연간 의료비 지원 한도액의 50%이내 지원							
입양숙려기간 모자지원	출산(예정)일 전 40일 또는 출산 후 7일 이내의 미혼·이혼 한부모(1주 지원) ※ 우측 세가지 중 택 1	<table border="1"> <tr> <td>1. 가정 내 보호지원</td> <td> <ul style="list-style-type: none"> • 산후지원인력 가정방문 서비스 지원 - 산후지원인력 서비스 이용료 (40만원 한도) - 아동생필품비 포함(10만원) • 가족, 친구 등 지인의 도움을 받기 원할 경우(35만원) </td> </tr> <tr> <td>2. 미혼모자 가족복지시설 내 입소자 지원</td> <td>• 40만원 (산후지원인력 인건비)</td> </tr> <tr> <td>3. 산후조리원 보호지원</td> <td>• 최대 140만원 (1주 이용료가 70만원 미만인 산후조리원의 경우 실비 지원)</td> </tr> </table>	1. 가정 내 보호지원	<ul style="list-style-type: none"> • 산후지원인력 가정방문 서비스 지원 - 산후지원인력 서비스 이용료 (40만원 한도) - 아동생필품비 포함(10만원) • 가족, 친구 등 지인의 도움을 받기 원할 경우(35만원) 	2. 미혼모자 가족복지시설 내 입소자 지원	• 40만원 (산후지원인력 인건비)	3. 산후조리원 보호지원	• 최대 140만원 (1주 이용료가 70만원 미만인 산후조리원의 경우 실비 지원)
1. 가정 내 보호지원	<ul style="list-style-type: none"> • 산후지원인력 가정방문 서비스 지원 - 산후지원인력 서비스 이용료 (40만원 한도) - 아동생필품비 포함(10만원) • 가족, 친구 등 지인의 도움을 받기 원할 경우(35만원) 							
2. 미혼모자 가족복지시설 내 입소자 지원	• 40만원 (산후지원인력 인건비)							
3. 산후조리원 보호지원	• 최대 140만원 (1주 이용료가 70만원 미만인 산후조리원의 경우 실비 지원)							

신청처(문의처)

김포시 아동보육과 아동보호팀 ☎031-980-2830

